



# Info-Blatt und Ausfüllhilfe

## Einrichtung eines Haltverbots

### Was ist zu beachten:

- Bitte vergewissern Sie sich, dass Ihre Angaben den tatsächlichen Gegebenheiten vor Ort entsprechen
- Falls Ihr Umzug in ein Eckgebäude erfolgt, geben Sie bitte die Adresse der Straße an, in der Sie das Haltverbot einrichten wollen
- Mobile Haltverbote gelten für alle Fahrzeuge. Somit muss für Ihr Fahrzeug, z.B. Umzugswagen oder Handwerkerfahrzeug, eine Ausnahmegenehmigung zum Parken in dem beantragten Haltverbot erteilt werden. (Bitte im Antrag ankreuzen!)
- Als max. Länge für die zu genehmigende Fläche wird bei Haltverboten für Handwerker in der Regel die Grundstückslänge herangezogen, auf der gearbeitet wird
- Die Standardlänge beträgt 15m (entspricht ca. 3 PKW)
- Bitte beachten Sie, dass z.B. Gerüste oder die Lagerung von Material auf öffentlichen Flächen einer gesonderten Genehmigung bedürfen (Antrag Baustelle ohne Tiefbau)

### Montage- und Aufstellvorschriften

es gilt: gut sichtbar, standsicher und gerade aufstellen

selbstgebastelte und ausgeblüchte Schilder sind nicht zulässig



Anfang  
Haltverbot bei Rechtsstellung

Ende

Anfang  
Haltverbot bei Linksstellung in  
Einbahnstraßen

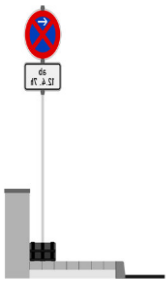
Ende



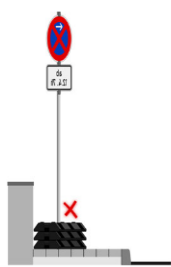
S

### Ausrichtung:

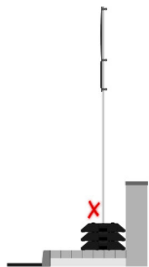
die Schilder sind **rechtwinklig zur Fahrbahn** aufzustellen



Richtig



Falsch



Falsch

### Aufstellhöhe:

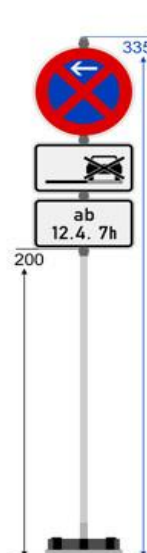
als Mindesthöhe gilt die **Unterkante des Verkehrszeichens**

Gehweg 2,00m

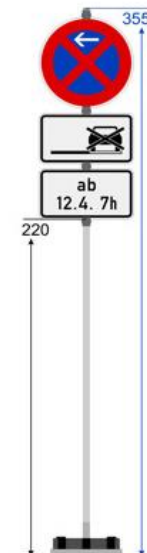
Radweg 2,20m

Grünstreifen 1,50m

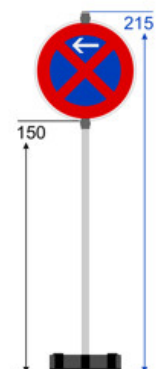
(bei einem Zusatzzeichen gilt dessen Unterkante)



Gehweg



Radweg



Grünstreifen

### Seitenabstand:

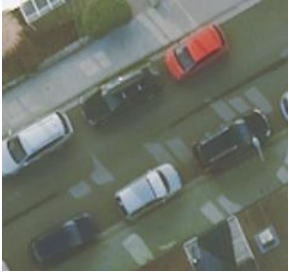
- bei der Aufstellung muss die **Mindestbreite des Geh- bzw. Radweges** gewahrt bleiben:
  - Gehweg 1,00m
  - Radweg 1,00m
  - gemeinsamer Geh- und Radweg 1,60m
  - Seitenabstand zum Lichtraum der Fahrbahn einhalten 0,50m

### Aufstellort:

- **grundsätzlich auf dem Gehweg**, wenn nicht vermeidbar auf dem Radweg und in Ausnahmefällen auf dem Grünstreifen

## Erläuterungen:

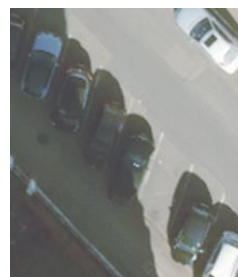
Fahrbahnrand



Seitenstreifen/Parkbuchten



Schrägparktaschen



CarSharing

